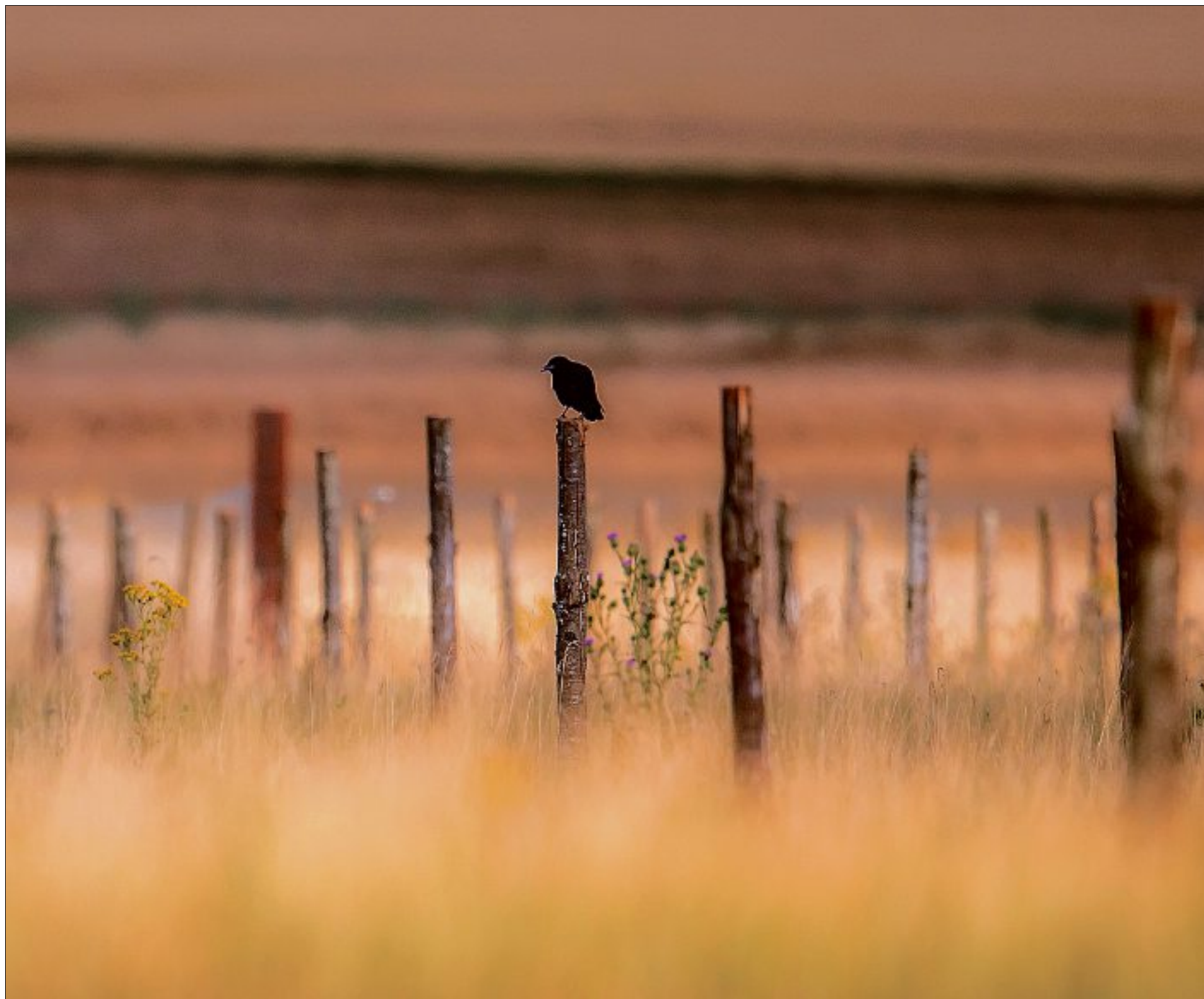




L'œil d'Emmanuel Tardy

# Corneille sous la canicule eurélienne



FRESNAY-LE-GILMERT. Une image digne des spectaculaires vues de la savane africaine, captée au cœur des terres d'Eure-et-Loir en pleine période estivale caniculaire. PHOTO : EMMANUEL TARDY

**Au cœur du mois d'août, sous la chaleur étouffante de l'été, le photographe animalier Emmanuel Tardy a fixé cette corneille, perchée au milieu des chaumes.**

Emmanuel Tardy

Le mois d'août marque le temps des récoltes. Quelles soient rouges, vertes ou jaunes, les moissonneuses batteuses donnent vie aux campagnes, sous le soleil estival.

De juin à novembre, les différentes récoltes vont se succéder à un rythme effréné. Les céréales jusqu'au 15 août, puis les oléo-protéagineux et enfin le maïs et le sorgho jusqu'à début novembre.

Cette année, la moisson du blé dur a commencé avec une dizaine de jours d'avance. La raison en est simple : le printemps et le début de l'été ont été particulièrement secs et chauds. Mais au-delà des céréales, toute la végétation s'est hâlée rapidement sous l'action des rayons du soleil.

## Deux problèmes majeurs

Les couleurs d'or, d'ocre et d'orange, en fonction du moment de la journée, s'offrent aux photographes. C'est un moment opportun de l'année pour réaliser des clichés. Certes, le choix des couleurs est

important, mais encore faut-il avoir un sujet et une histoire à raconter...

En période de moisson, deux problèmes majeurs vont contrecarrer rapidement mes plans : les chaumes n'offrent que très peu de perspectives, et les animaux souffrent de la chaleur et préfèrent rester à l'abri. Je dois donc prospecter de longues heures avant de trouver l'endroit idéal pour mener à bien ce projet. Et j'ai trouvé... à cinq minutes de chez moi, à Fresnay-le-Gilmert.

Pourquoi ce lieu ? Les piquets donnent un aspect graphique, de la profondeur et du volume à la photo. Les herbes hautes,

dorées à souhait, vont lisser le premier plan sous l'effet du vent et des réglages de mon appareil photographique. Elles sont ma garantie couleur.

## Les piquets donnent un aspect graphique, de la profondeur, et du volume à la photo

Il me faut ensuite un sujet. Lors de mes repérages, j'ai remarqué que ces poteaux servent de reposoir aux corneilles.

Bingo ! Enfin, l'arrière-plan, les chaumes sont idéales pour des couleurs neutres, ne perturbant pas la lecture de l'image. Au coucher du soleil, je me rends sur place pour réaliser le cliché que j'ai visualisé mentalement.

À mon arrivée sur les lieux, les oiseaux sont plus loin que prévu. Il me faut donc être patient en attendant qu'ils se rapprochent.

Après plus de quarante minutes, une corneille se pose sur l'un des piquets que j'ai sélectionnés... La touche finale au projet. En photographie, il faut de la préparation, du travail, mais aussi un soupçon de chance. ■

## L'ARTISTE



**EMMANUEL TARDY**  
Naturaliste et passionné par la découverte de la planète et de ses occupants, l'Eurélien Emmanuel Tardy est photographe animalier, habitant à Bailleau-l'Évêque. Il a remporté plusieurs prix internationaux pour ses œuvres.